

INFORME METEOROLÓGICO SILLA

Episodio vientos día 02 de diciembre del 2017



INFORATGE

INFORMACIÓ METEOROLÒGICA PERSONALITZADA



Estudio meteorológico realizado por INFORATGE SC
para el Ayuntamiento de SILLA

ÍNDICE

1. Análisis técnico situación meteorológica (viento)...	pág. 3
3. Conclusión (estudio de la situación).....	pág. 4

ANÁLISIS TÉCNICO SITUACIÓN METEOROLÓGICA

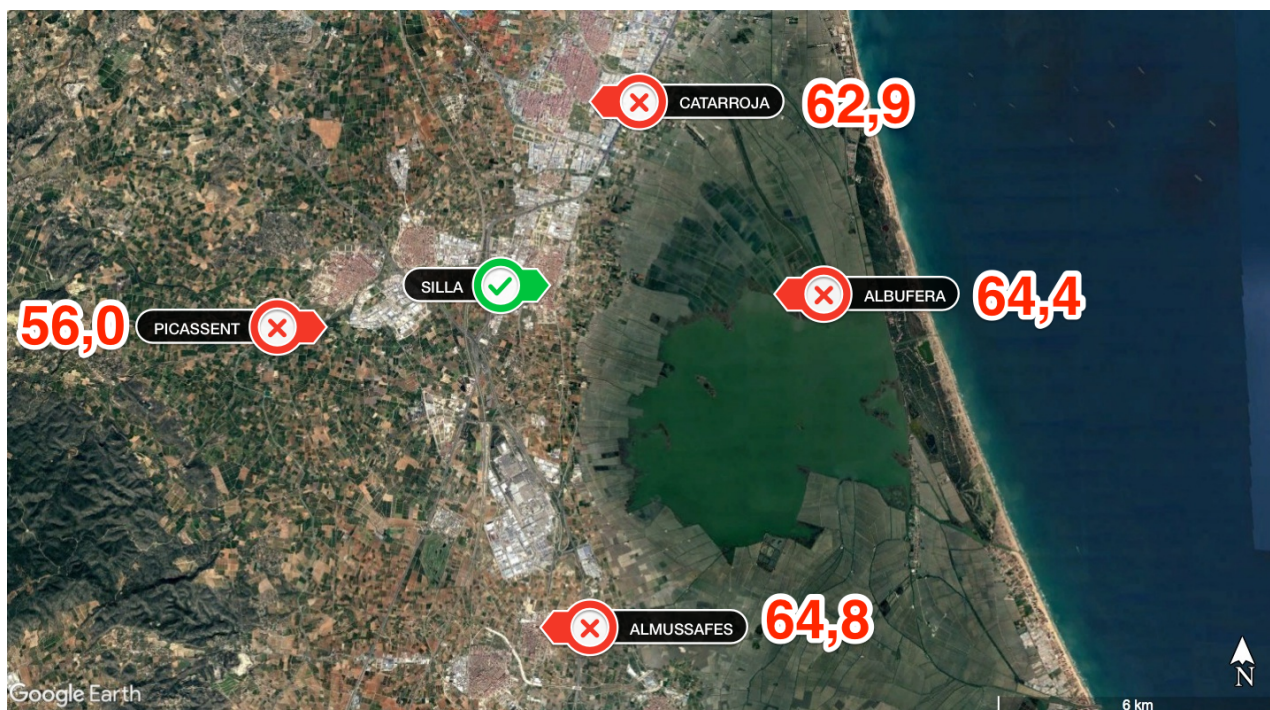
Viento

La estación meteorológica municipal de Silla no registró datos los días del presente informe porque el PC que gestiona la estación estuvo inoperativo durante varias semanas. En su lugar se ha hecho una estimación en base a las estaciones más cercanas (Almussafes, Catarroja, Picassent y Albufera "Tancat de la Pipa").

Las ráfagas máximas registradas el día 02 de diciembre del 2017 por las cuatro estaciones superaron los 55 km/h:

Catarroja	62,9 km/h
Almussafes	64,8 km/h
Picassent	56,0 km/h
Albufera	64,4 km/h

Según estos datos, podemos estimar que las ráfagas máximas en la localidad de Silla pudieron haber superado el día 02 de diciembre del 2017 los 60 km/h puesto que el episodio de viento fue bastante generalizado en toda la comunidad como se explica más adelante.



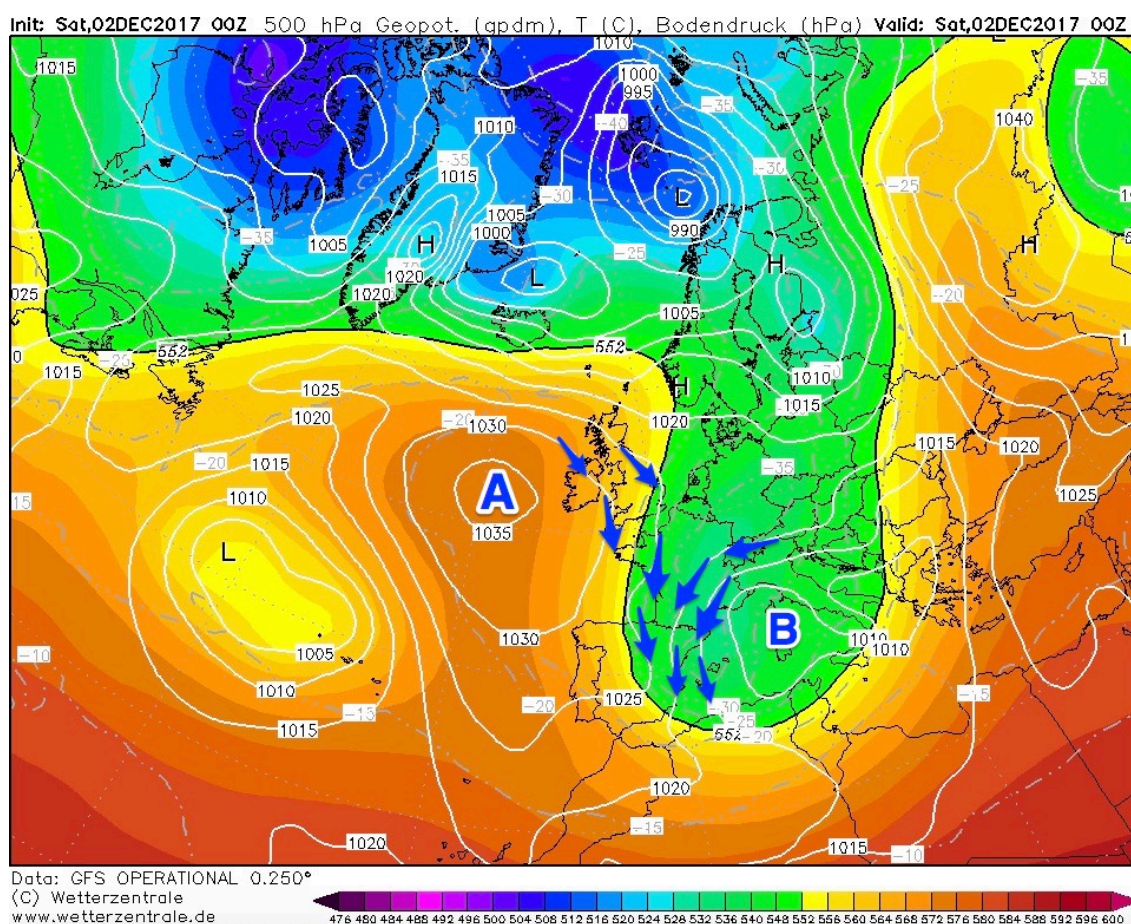
Rachas de viento máximas registradas el día 02 de diciembre del 2017 por estaciones meteorológicas cercanas a la localidad de Silla

CONCLUSIÓN

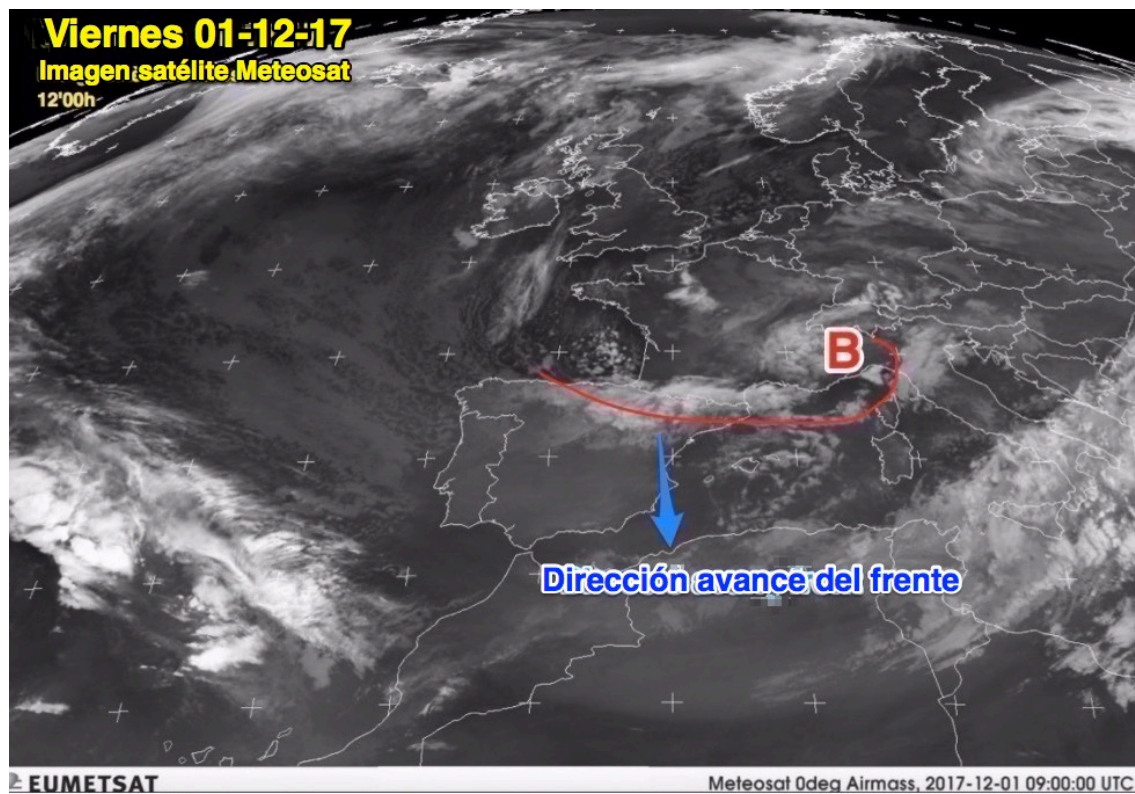
Situación Sinóptica

La situación sinóptica de los días 01 y 02 de diciembre vino definida por la presencia de un anticiclón con núcleo de 1035hPa situado al oeste de las islas británicas y de una borrasca ubicada justo encima de las islas de Córcega y Cerdeña (con núcleo de 1010hPa). Entre estos dos centros de acción, favorecieron la entrada a nuestra Comunidad de vientos terrales con dirección N-NO (entre tramontana y mestral) que superaron los 80-90km/h al norte de nuestra Comunidad y también llegaron a los 60-70km/h en muchos puntos de las comarcas centrales de nuestro territorio.

Por otra parte, el frente nuboso asociado a la depresión situada al norte de Italia, barrió nuestra Comunidad con dirección norte-sur, dejando también algunas lluvias débiles que fueron en forma de nieve en algunos puntos del interior de las provincias de Castellón y València.



Situación sinóptica entre los días 01 y 02 de diciembre de 2017.



Este es el frente nuboso que barrió nuestra Comunidad de norte a sur el día 01-12-17 dejando precipitaciones y algunas nevadas débiles (imagen: satélite Meteosat)



Carrer del Mar, 14, 1^º, 2
46003 València

admin@inforatge.com